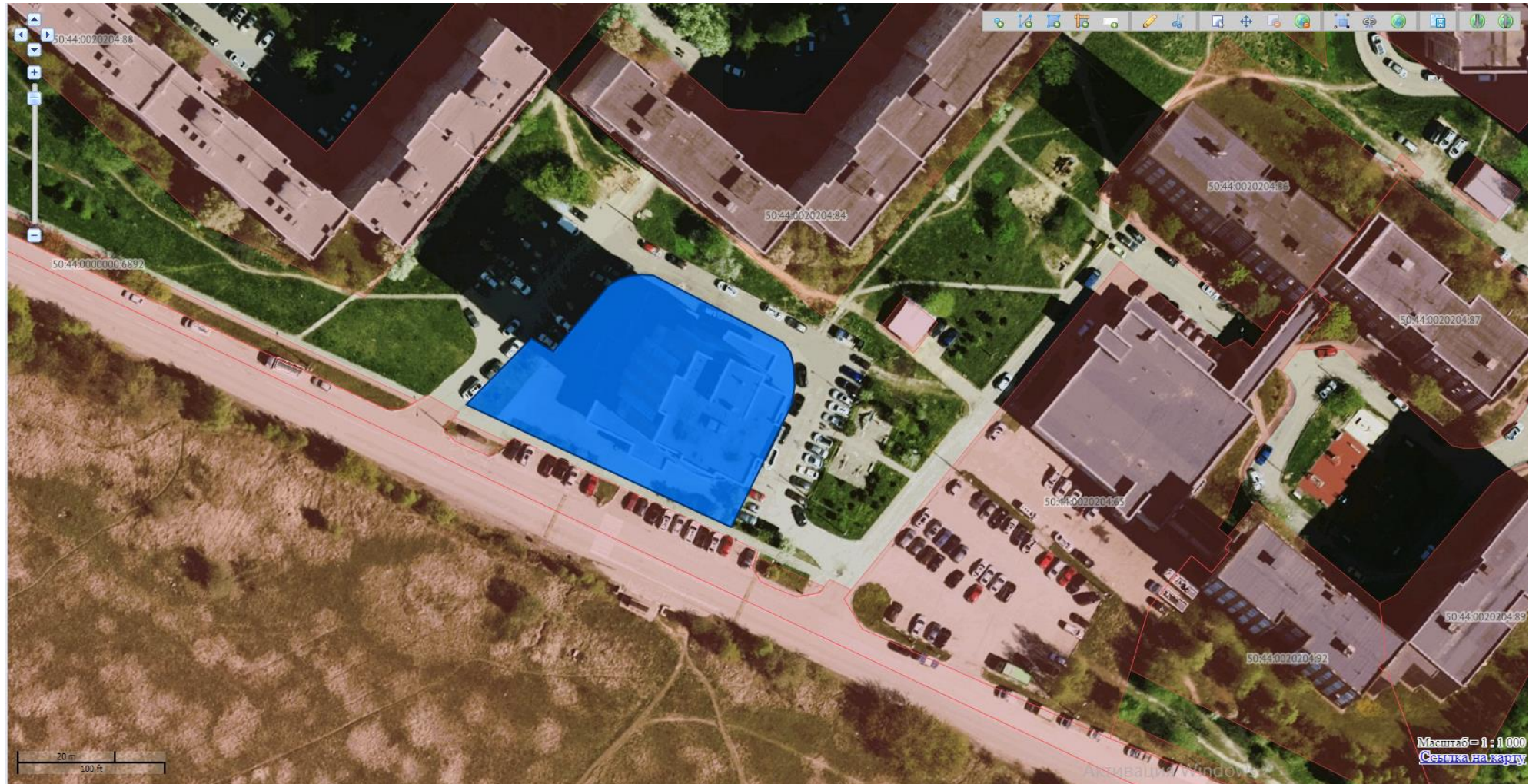


Г. Фрязино, ул. Полевая, д. 29



Утверждена

(наименование документа об утверждении, включая наименования

органов государственной власти и органов местного

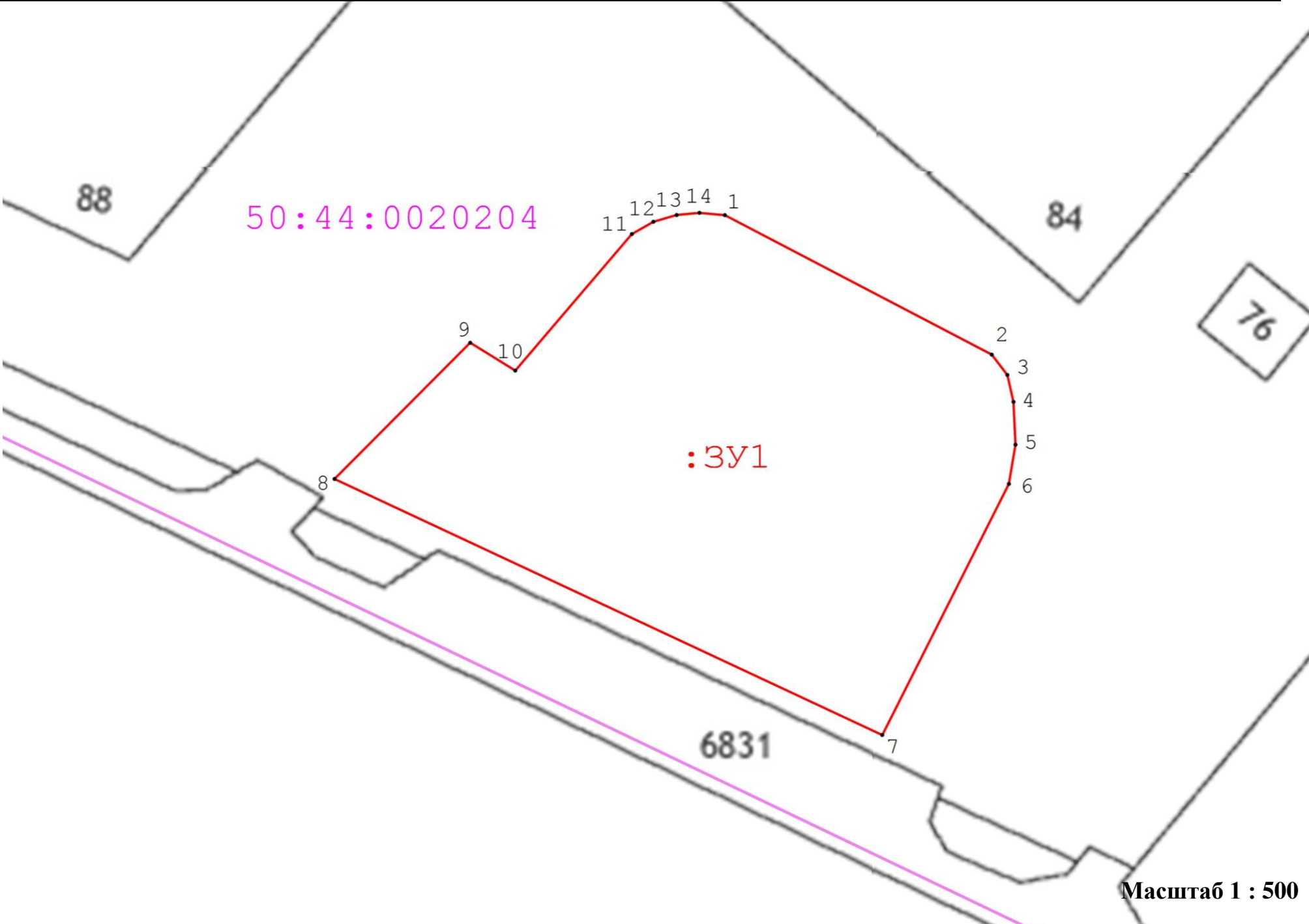
самоуправления, принявших решение об утверждении схемы

или подписавших согласование о перераспределении земельных участков)

от №

Схема расположения земельного участка
на кадастровом плане территории

Условный номер земельного участка: 50:44:0020204 :3У1					
Площадь земельного участка: 2064 кв.м.					
Обозначение характерных точек границ	Система координат МСК-50, зона 2		Обозначение характерных точек границ	Система координат МСК-50, зона 2,м	
	X	Y		X	Y
1	489 837,62	2 224 127,70	9	489 824,65	2 224 101,88
2	489 823,44	2 224 154,76	10	489 821,82	2 224 106,44
3	489 821,38	2 224 156,34	11	489 835,69	2 224 118,27
4	489 818,65	2 224 156,97	12	489 836,94	2 224 120,45
5	489 814,30	2 224 157,17	13	489 837,62	2 224 122,81
6	489 810,31	2 224 156,50	14	489 837,85	2 224 125,12
7	489 784,80	2 224 143,65	1	489 837,62	2 224 127,70
8	489 810,82	2 224 088,12			



Условные обозначения:

- граница испрашиваемого земельного участка

- граница кадастрового квартала

50:14:0020313

- номер кадастрового квартала

:125

- кадастровый номер земельного участка

- граница земельного участка сведения о которой имеются в ЕГРН

115:427

- обозначение ОКС

Информация о зонах с особыми условиями использования: -

Информация об образуемом земельном участке:
расположенного по адресу: Московская область, городской округ Фрязино, г. Фрязино, ул. Полевая

категория земель: Земли населенных пунктов

вид разрешенного использования: - 2.6 Многоэтажная
жилая застройка (высотная застройка)